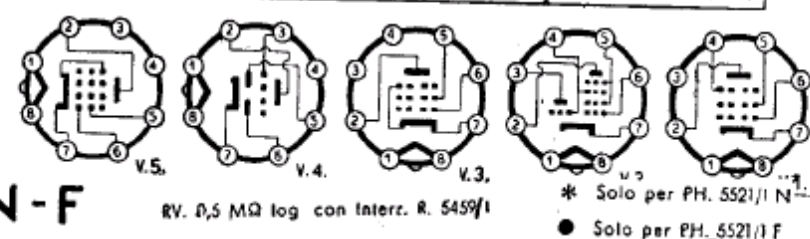
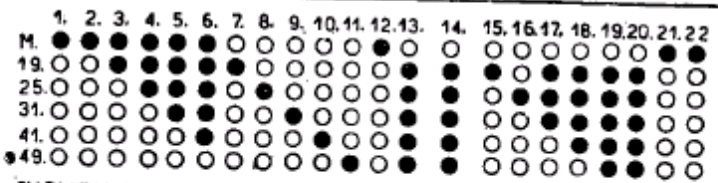


10L	pl	R 1	1 MΩ
50	pl	R 2	1 MΩ
50	pl	R 3	160 Ω
50.000	pl	R 4	80 Ω
50.000	pl	R 5	3.150 Ω
100	pl	R 6	3.150 Ω
100	pl	R 7	1 MΩ
200	pl	R 8	50 KΩ
50	pl	R 9	16 KΩ
100	pl	R 10	40 KΩ
900	pl	R 11	3.150 Ω
450	pl	R 12	0,1 MΩ
250	pl	R 13	2 MΩ
250	pl	R 14	10 MΩ
0,1	Mf	R 15	0,1 MΩ
250	pl	R 16	0,5 MΩ
250	pl	R 17	0,5 MΩ
10.000	pl	R 18	0,5 MΩ
200	pl	R 19	355 Ω
100	pl	R 20	1.000 Ω
5.000	pl	R 21	1.000 Ω
50.000	pl	L1	Bob. aereo OM perm. var.
25	Mf	L2	OC - 19 m.
10.000	pl	L3	OC - 25 m.
0,5	Mf	L4	OC - 31 m.
25	pl	L5	OC - 41 m.
32	pl	L6	OC - 49 m.
32	pl	L7	Bob. oscill. OC 19 m
2.000	pl	L8	OC 49 m
25.000	pl	L9	OC - 25 m
1	Mf	L10	OC - 31 m.
0,1	pl	L11	OC perm. var
1	pl	L12	OC - 41 m.
25	pl	L13	OC - 49 m.
0,1	pl	L14	OM trimmer
		L15	OM perm. var
		L16-L17	MF 470 KHz Tipo E1
		L18-L19	Impedenza arresto
		L20	Impedenza filtro BT
		L21-L22	AT
		L23-L24	BT



Valvola	Tipo	TENSIONE AI PIEDINI							
		1	2	3	4	5	6	7	8
V 1	EF42	6	165	0	2	190	0	2	0
V 2	ECH42	0	220	135	—	80	—	0	6
V 3	EF41	12	240	—	—	80	—	0	6
V 4	EBC41	6	110	—	—	—	—	—	12
V 5	EL42	12	240	—	—	220	—	9	6

PHONOLA Mod. 5521/I N - RADIO AUTO NORMALE.
 PHONOLA Mod. 5521/I F - RADIO AUTO FIAT

5521/I N-F

R.V. 0,5 MΩ log con interc. R. 5459/1
 * Solo per PH. 5521/I N
 • Solo per PH. 5521/I F

S.A. FIMI - Mod. PHONOLA 5521/I N e 5521/F - Apparecchi autoradio con vibratore sinerono Gamma onde medie e cinque bande allargate a 49, 41, 31, 25 e 19 metri. Media frequenza 470 kc.